

Características

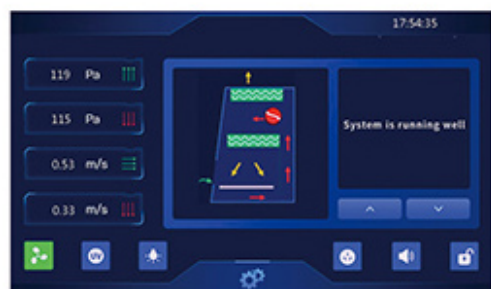
- Cabina de seguridad biológica de tipo: CLASE II según normativa EN 12469.
- Zona de trabajo y superficie de trabajo construida en acero inoxidable AISI 304 con bandejas segmentadas y extraíbles.
- Cristal frontal laminado deslizante con posición de alarma. Automático o Manual.
- Paredes laterales de cristal.
- El aire reciclado es filtrado por un filtro absoluto HEPA H-14 (de eficacia 99,999 % MPPS Normativa EN1822 referido a partículas de 0,3um.) y es enviado al área de trabajo a una velocidad de 0.33 m/s
- Recirculación parcial del aire según normativas: 30% expulsión y 70% recirculación.
- El aire expulsado al exterior es filtrado por un filtro absoluto HEPA H-14 (de eficacia 99,999% MPPS Normativa EN1822 referido a partículas de 0,3um) independiente dedicado a tal fin.
- Sensores anemométricos independientes del flujo de aire, para medir velocidades de aire expulsado e impulsado.
- Área de trabajo mantiene condiciones de flujo laminar con una pureza de aire tipo ISO 4 (Según ISO 14644) o Clase 10 (según Fed. Std. 209).
- Barrera de protección en zona de trabajo con velocidad mayor de 0.53 m/s.
- Cabina controlada por microprocesador con memoria FLASH actualizable y display touch color externo para la fácil visualización de los parámetros de control de la cabina (velocidades, caudales, presión plenum, barreras de expulsión, humedad, temperatura, etc...).
- La cabina es de fácil manejo para control de iluminación blanca/ultravioleta, toma eléctrica interna.

- Alarmas de detección de problemas en el sistema de impulsión y la barrera de protección por presión negativa y apertura de puertas, mediante voz y aviso lumínico en pantalla.
- Iluminación fluorescente y UV excluyente. Kit germicida – luz ultravioleta cenital.
- Voltaje de trabajo 110-220 V. 50/60 Hz. Consumo energético inferior a 190W.
- Funcionamiento con motores EC de bajo consumo eléctrico.
- De serie la cabina Incluye luz U.V.; 2 Tomas eléctricas de 110-220 voltios.

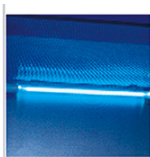
Accesorios Opcionales:

- 3+3 Tomas laterales para válvulas de servicio opcionales (gas, vacío, agua...)
- Conector descontaminación por Peróxido Hidrógeno.
- Mesa soporte de unidad.

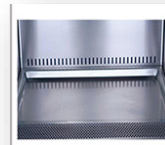




Display Touch Color



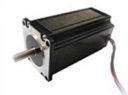
UV



Interior Acero
Inoxidable



Enchufes



Motor paso a paso

Ventajas

- ❖ Cabina de seguridad biológica CLASE II según EN 12469-2000 y además cumple los principales requerimientos NSF 49 (Clase II tipo A2/B3) y BS 5726/:2005. Certificada con sello de calidad TÜV – GS.
- ❖ Sistema de ventiladores independientes a fin de controlar la expulsión e impulsión de los aires ultrafiltrados de forma separada.
- ❖ Display Touch Color. Todas las funciones visibles en la pantalla (laminaridad, barreras, temperatura, humedad, colmatación del filtro, menú de calibración y ajuste de los sensores anemométricos, etc...)
- ❖ Control de Acceso por llave y/o código. Con funciones de funcionamiento por tiempos para diferentes parámetros.
- ❖ Posibilidad de programar hora de encendido y apagado automático de la cabina y puesta en marcha de la luz UV.
- ❖ Ergonómicamente testada, gracias al nivel de ruido que es inferior a 55 dBA, por debajo del nivel requerido por la normativa 65 dBA.
- ❖ Monitorización y ajuste de la colmatación de los filtros minimizando el coste de sustitución de estos.
- ❖ Superficie Trabajo seccionada y Cristales laterales.
- ❖ Cristal Frontal Automático o Manual, con posición ergonómica (inclinado).
- ❖ Permite modo de trabajo de flujo reducido al cierre de la ventana frontal, asegurando el ahorro de energía y manteniendo la esterilidad de ambiente cuando la cabina no esté en uso.
- ❖ Apoyabrazos ergonómico.

CABINA SEGURIDAD BIOLOGICA A2

Modelos Series BSC-T- 1100 / 1300 ADVANCE

Características Técnicas

MODELO	BSC-T-1100A2	BSC-T-1300A2
Área de trabajo	980 X 600 X 650 mm	1280 X 600 X 650 mm
Dimensiones exteriores	1087 x 800 x 2260 mm	1383 x 800 x 2260 mm
Dimensiones de transporte	1240 x 1060 x 1880 mm	1530 x 1060 x 1880
Peso	250 kg	320 Kg
Peso (transporte)	270 kg	345 Kg
Material	Zona de trabajo y superficie construida en acero inoxidable AISI 304	
Sistema de control	Microprocesador con memoria flash	
Display	Touch Play (color)	
Filtro principal	Filtro absoluto HEPA H14 con una eficacia de 99,999% mpps según normativa EN1822	
Filtro de explosión	Filtro absoluto HEPA H14 con una eficacia de 99,999% mpps según normativa EN1822	
Barrera	0,53 m/s	
Flujo laminar	0,33 m/s	
Recirculación de aire	70%	
Expulsión de aire	30%	
Cristal frontal	Deslizamiento electrónico automático o manual	
Clasificación de pureza de aire	Clase 10 / ISO 4	
Nivel sonoro	<55 dB	
Iluminación	12W * 2 >1000LUX	14W * 2 >1000LUX
Lampara ultravioleta	20W * 1 (Indicador de vida UV: 254 nm)	30W * 1 (Indicador de vida UV: 254 nm)
Normativas aplicadas	NSF 49, UNE EN 12469, UNE EN 13485, EN 61010	

Referencia para Pedidos

CÓDIGO	DESCRIPCIÓN
425-BSC-T-1100 A2	Cabina alta seguridad microbiológica C10 mod. BSC-T-1100 ADVANCE
425-BSC-T-1300 A2	Cabina alta seguridad microbiológica C10 mod. BSC-T-1300 ADVANCE